

Objekta saraksta - Nr. 13

LATVIJAS REPUBLIKAS VALSTS ZEMES DIENESTS
ZEMGALES REĢIONĀLĀ NODAĻA

Konstatētas patvaļīgās
būvniecības pazīmes

2.10.06
datums

paraksts

**BŪVES
KADASTRĀLĀS UZMĒRĪŠANAS
LIETA**

Lietas numurs	54620080083001-01
Lapu skaits	6
Kadastra apzīmējums	54620080083001
Nosaukums	Veikals <i>Aktīv. centrs Līvberģe</i>
Adrese	Vārpiņas, Līvberģes pag., Jelgavas raj. <i>Cerību ielā 2</i>

Atzīme par atsavināšanas aizliegumu vai apgrūtinājumu		
<i>(VKN nav reģistrēta)</i>	<i>[Paraksts]</i>	<i>Līga Ūdre</i>
(pamatojums)	(paraksts)	(Vārds, Uzvārds)

Atzīme par reģistrāciju Nekustamā īpašuma valsts kadastra informācijas sistēmā

05.10.2006.

Z.V.

Kadastrālās uzmērīšanas izpildītāji:

Izpildes datums: 02.10.2006

[Paraksts]
Inta Kiseļova

(paraksts)

Kadastrālās uzmērīšanas darba pārbaudītājs:

Pārbaudes datums: 02.10.2006

[Paraksts]
Karmena Bušmane

(paraksts)

Reģionālās nodaļas vadītājs (pilnvarotā persona):

[Paraksts]
ZD Zemgales reģionālās nodaļas
Jelgavas biroja vadītāja

(Vārds, Uzvārds)

Z.V.

(paraksts)

Datums: 2006. gada 5. oktobrī

INFORMĀCIJA PAR PASŪTĪJUMU

Kadastrālās uzmērīšanas pasūtītāji: Līvērzes pagasta pašvaldība

Iesniegtie dokumenti:

11.12.1996. Valsts pieņemšanas komisija, Akts par būves pieņemšanu ekspluatācijā

21.11.1997. Līvērzes pagasta padome, Pirkšanas – pārdošanas līgums

26.01.2006. Nr.1, Līvērzes pagasta padome, Cita veida dokuments

03.04.2006. Nr.62260, -, Personīgais iesniegums

INFORMĀCIJA PAR BŪVI

Pamatinformācija	
Nosaukums	Veikals
Galvenais lietošanas veids	1212 Citas īslaicīgas apmešanās ēkas
Kapitalitātes grupa	II
Virszemes stāvu skaits	1
Pazemes stāvu skaits	0
Telpu grupu skaits	1
Dzīvokļu skaits	0
Ekspluatācijas uzsākšanas gads	1968
Ekspluatācijā pieņemšanas gads	
Patvaļīgās būvniecības pazīmes	IR
Fiziskais nolietojums	35
Apsekošanas datums	10.05.2006

Konstruktīvie elementi		
Konstruktīvais elements	Materiāls	Apraksts
Pamati	Dzelzsbetons/ betons	apmierinošs
Ārsienas	Ķieģeļi/ paneļi	daļēji apmierinošs
Pārsegumi	Dzelzsbetons/ betons	apmierinošs
Jumts	Gumijotie lokšņu materiāli/ ruberoīds	daļēji apmierinošs

Tehniskie rādītāji		
Veids	Apjoms (mērvienība)	Nosaukums
Apbūves laukums	392.1 apbūves laukuma kv.m.	
Būvtilpums	1226 kub.m.	

Labiekārtojumi		
Veids	Apjoms (skaits)	Apraksts
Vietējā centralizētā apkure		
Elektroapgāde		
Aukstā ūdens apgāde		

Veids	Apjoms (skaits)	Apraksts
Kanalizācija		
Tualetes telpa		

BŪVES EKSPLIKĀCIJA

Kopējā platība	342.1
Lietderīgā platība	342.1
Nedzīvojamo telpu platība	342.1
Nedzīvojamo iekštelpu platība	342.1

TELPU GRUPAS EKSPLIKĀCIJA

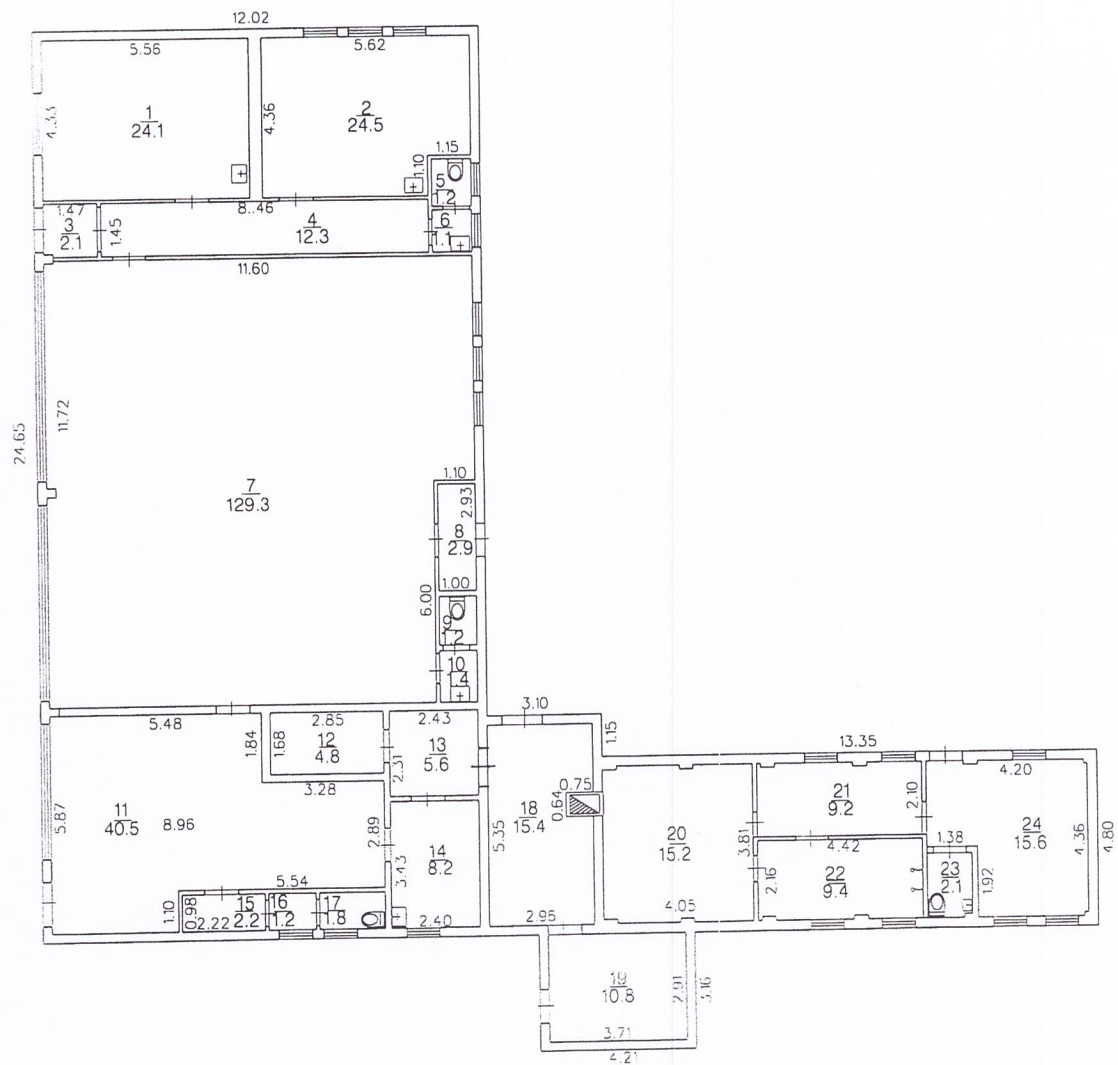
Telpu grupas numurs	Adreses numurs	Telpu grupas nosaukums	Telpu grupas kopējā platība
001		Nedzīvojama telpu grupa	342.1

Telpu grupas numurs	Adreses numurs	Telpu grupas lietošanas veids
001		1212 Citas īslaicīgas apmešanās telpu grupa

Stāvs	Telpas numurs	Telpas nosaukums	Telpas platība		Telpas augstums	Patvaļīgās būvniecības pazīme
			Nedzīvojamā iekštelpa	Nedzīvojamā ārtelpa		
1	1	Medicīnas kabinets	24.1		2.95	
1	2	Mazgātava	24.5		2.95	
1	3	Vējtveris	2.1		2.95	
1	4	Gaitenis	12.3		2.95	
1	5	Tualete	1.2		2.95	
1	6	Priekštelpa	1.1		2.95	
1	7	Atpūtas telpa	129.3		2.95	
1	8	Vējtveris	2.9		2.95	
1	9	Tualete	1.2		2.95	
1	10	Priekštelpa	1.4		2.95	
1	11	Ēdnīca	40.5		2.95	
1	12	Elektrosadales telpa	4.8		2.95	
1	13	Mazgātava	5.6		2.95	
1	14	Saimniecības telpa	8.2		2.95	
1	15	Palīgtelpa	2.2		2.95	
1	16	Priekštelpa	1.2		2.95	
1	17	Tualete	1.8		2.95	

Stāvs	Telpas numurs	Telpas nosaukums	Telpas platība		Telpas augstums	Patvaļīgās būvniecības pazīme
			Nedzīvojamā iekštelpa	Nedzīvojamā ārtelpa		
1	18	Katlu telpa	15.4		2.95	
1	19	Noliktava	10.8		2.95	
1	20	Pirts	15.2		2.25	
1	21	Ģērbtuve	9.2		2.25	
1	22	Dušas telpa	9.4		2.25	
1	23	Tualete	2.1		2.25	
1	24	Atpūtas telpa	15.6		2.25	
Kopā			342.1	0.0		
Nedzīvojamo telpu platība						342.1

BŪVES 1.STĀVA SHĒMA



Izgatavots mērogā: 1:200

Būves kadastra apzīmējums:

5462 008 0083 001

Lapa Nr. 5